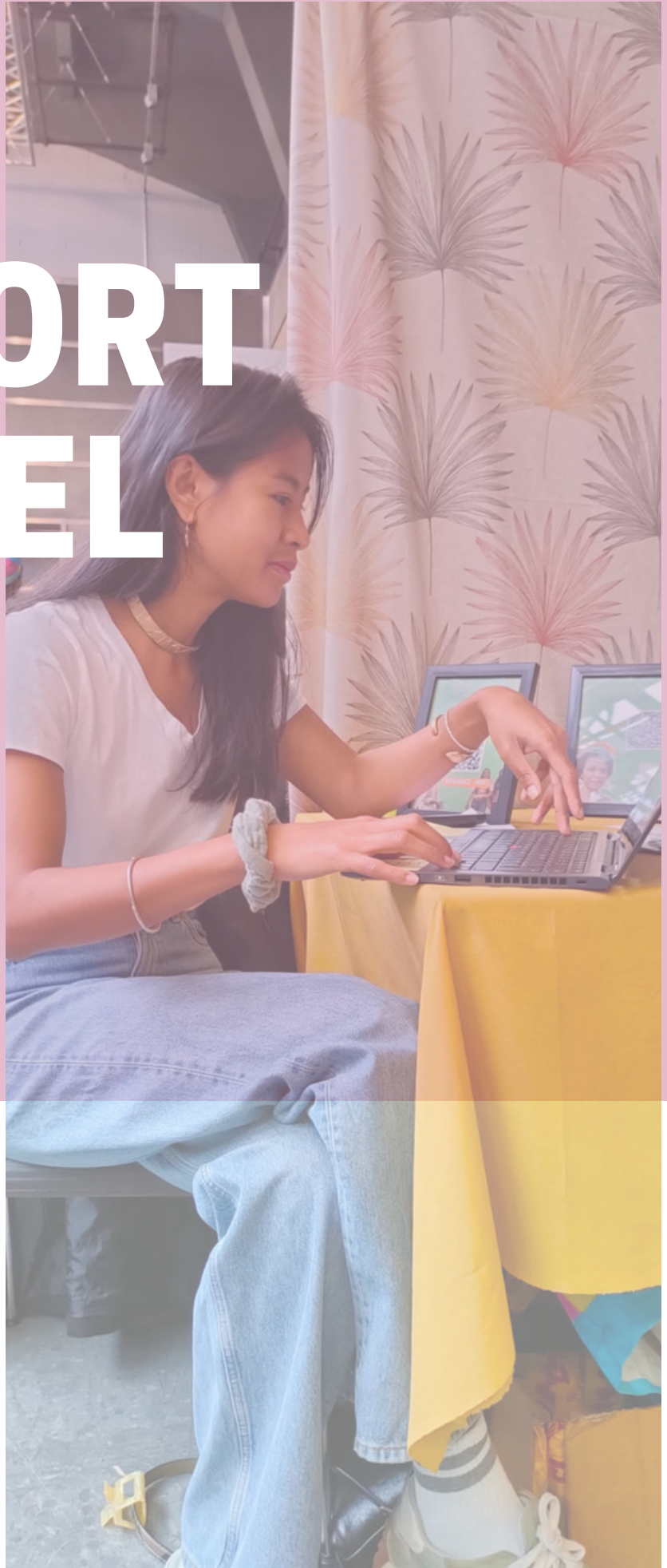


# RAPPORT ANNUEL 2022

---



MALAGASY  
WOMEN  
EMPOWERMENT

# Sommaire

- 1** Notre projet associatif
- 2** Notre mission
- 3** Retour sur notre année 2022
- 4** Bilan au 31 Décembre 2022  
et  
Compte de Résultat du 01 Janvier au 31  
Décembre 2022
- 5** Prochaines étapes

# Notre projet associatif



Malagasy Women Empowerment (MWE) est une initiative luttant pour l'amélioration des conditions et des représentations de la femme malagasy\* au travers de toutes les générations, au sein de Madagascar et des diasporas\*\*.

MWE a été fondée en mars 2018 et se présente comme le fruit de plusieurs années de réflexion. Aujourd'hui MWE compte plus d'une centaine de bénévoles dont 20 en France, 150 à Madagascar et une nouvelle équipe de 5 personnes au Luxembourg.

Le projet associatif de l'équipe luxembourgeoise promouvoit les valeurs de bienveillance, engagement et solidarité et vise à favoriser l'entrepreneuriat féminin, à faciliter l'insertion professionnelle des femmes et à visibiliser les problématiques des femmes dans les pays en développement.

**"Pour l'amélioration des conditions et des représentations de la femme malagasy "**

\*Malagasy = Malgache

\*\*Diasporas = Dispersion d'une communauté à travers le monde

# Notre mission

## 1 Favoriser l'entrepreneuriat féminin

Nous nous efforçons depuis la naissance de notre association d'encourager l'entrepreneuriat féminin en organisant des rencontres et des concours à destination des entrepreneuses leur permettant d'accéder gratuitement à des événements et à des campagnes de communications mettant en avant leurs parcours, leurs entreprises et leurs produits. Notre association propose également un accompagnement à l'export depuis Madagascar vers l'Europe en faisant la liaison entre des distributrices de produits malgaches au BENELUX et les responsables d'entreprises à Madagascar.

## 2 Faciliter l'insertion professionnelle des femmes

Notre engagement vise aussi à encourager l'insertion professionnelles des jeunes femmes en leurs proposant de découvrir les variétés de profils de métiers auxquels elles peuvent aspirer. C'est pourquoi en 2023 nous souhaiterions mettre en place un programme de mentorat afin d'apporter un accompagnement de la part de femmes professionnellement expérimentées issues du réseau de MWE à des lycéennes dans la réalisation de leur projet professionnel. Nous encourageons aussi nos membres à améliorer leurs compétences professionnelles et une montée en puissance de leurs acquis professionnels en organisant toute l'année des cours de gestion de projet, levée de financement, storytelling et communication...

## 3 Visibiliser les problématiques des femmes dans les pays en développement

Créée en Mars 2018, l'initiative MWE milite pour combattre toute forme d'oppression que peut vivre une femme au cours de sa vie en visibilisant les problématiques rencontrées par les femmes dans les pays en développement. Dans ce sens, nous avons pour objectif à deux ans de mettre en place deux journées d'informations, de rencontres culturelles et d'ateliers afin de sensibiliser le public luxembourgeois aux impacts du réchauffement climatique et des inégalités de genres sur les femmes dans les pays en développement sur le modèle du projet « Un été pour l'égalité » organisé par MWE en France.

# Retour sur notre année 2022

## 1 Obligations réglementaires et procédures

Suite au recrutement d'une équipe de 7 personnes, la structuration des activités est devenue une priorité pour la mise en action de l'association.

Dans ce sens, ses administrateurs se sont fixés comme objectif d'assurer la conformité de ses activités auprès des administrations ainsi que la sécurité de ses membres dans le cadre de ces activités.

Objectifs	Activité / Projet	Résultat
<b>Conformité</b>	<ul style="list-style-type: none"><li>Tenue de l'Assemblée Générale annuelle (approbation des comptes annuels de 2021, retour sur l'activité 2022 et approbation des projets futurs)</li></ul>	<ul style="list-style-type: none"><li>L'AG 2022 a eu lieu en date du 12 Novembre 2022</li></ul>
<b>Mise en place de procédures (gestion de la trésorerie)</b>	<ul style="list-style-type: none"><li>Ouverture d'un compte en banque</li></ul>	<ul style="list-style-type: none"><li>Ouverture du compte en banque en date du 19 Février 2022</li></ul>
<b>Protection contre les risques</b>	<ul style="list-style-type: none"><li>Souscription à une assurance de responsabilité civile</li></ul>	<ul style="list-style-type: none"><li>Signature du contrat d'assurance en date du 1 Mai 2022</li></ul>

# Retour sur notre année 2022

## 2 Etendre la présence de la MWE community dans le BENELUX

Dans le cadre de sa première année d'activité MWE Luxembourg a priorisé **trois objectifs** pour 2022.

Tout d'abord, durant l'année l'équipe s'est mobilisée autour du **développement de projets** portés par les bénévoles et soutenus par la communauté MWE.

Ensuite, afin d'ancrer ses actions et d'accéder à de plus amples moyens humains, financiers matériels le bureau de MWE Luxembourg a œuvré à la **création de partenariats durables** avec le tissu associatif, entrepreneurial et administratif luxembourgeois et malgache.

Enfin, l'association a eu à coeur de **renforcer la voix des femmes malgaches** dans la société : en étant un moteur et une plateforme de discussion mettant en avant les femmes malgaches dans tout domaines confondus.

Objectifs	Activité / Projet	Résultat
Développer des projets	<ul style="list-style-type: none"><li>Recrutement</li><li>Présence sur le web</li><li>Levées de fonds</li></ul>	<ul style="list-style-type: none"><li><b>2 Recrutements</b></li><li>Compte <b>instagram 145 followers</b></li><li>Page <b>facebook 111 j'aime, 131 followers</b></li><li><b>Collecte de 568 euros</b> lors de la Campagne du 08 Mars 2022 (cours de yoga, soirée caritative)</li></ul>
Création de partenariats durables	<ul style="list-style-type: none"><li>Partenariat à Luxembourg</li><li>Partenariat en France</li><li>Partenariat à Madagascar</li></ul>	<ul style="list-style-type: none"><li><b>6 Conventions signées</b></li><li>Incubateur du Service National de la Jeunesse</li><li>ONG EDI Madagascar</li><li>Madagascar Entreprise Développement</li><li>Likaba</li><li>Etc...</li></ul>
Renforcer la voix des femmes Malgaches dans la société	<ul style="list-style-type: none"><li>Book Club</li></ul>	<ul style="list-style-type: none"><li><b>5 séances organisées</b> sur zoom autour d'un ouvrage écrit par une autrice malgache</li></ul>

# Retour sur notre année 2022

## 3 Focus sur le projet Savvy Vavy

MWE Luxembourg a annoncé la première année du programme **Savvy Vavy** qui vise à **promouvoir l'emploi formel** en montrant les opportunités qui s'offrent aux entreprises formellement enregistrées, à contribuer à créer de l'emploi formel en **sensibilisant les entrepreneures** aux problématiques liées par l'emploi informel, à donner de la **visibilité aux femmes malgaches** dans la région BENELUX (Belgique/Pays-Bas/Luxembourg).



### 08 Mars 2022: Journée Internationale des droits des femmes

#### Lancement de l'appel à candidature

Des **sessions d'informations** ont été organisées à Antananarivo afin de familiariser les candidates avec le règlement du concours, le processus de sélection et les bénéfices du programme.



### Du 08 Mars 2022 au 30 Avril 2022

#### Collectes de fonds et des dossiers de candidatures

**Divers événements** ont été organisés avec les partenaires pour collecter des fonds afin de mener à bien le projet (soirée concert, cours de yoga etc...).



### 09 Septembre 2022

#### Annonce des trois lauréates du concours

Durant tous le mois de Septembre 2022 les sociétés bénéficiaires **Agro Help, Natiara Mania et Clay Chris Boutique** ont bénéficié d'une campagne de communication sur les réseaux sociaux de MWE Luxembourg.



### Du 15 au 16 Octobre 2022

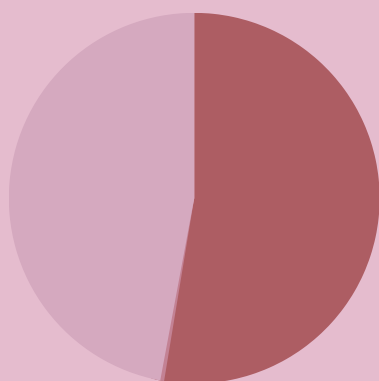
#### Participation au Lux African Festival

**18 Kgs de marchandises** ont été importés par MWE de Antananarivo jusqu'à Luxembourg afin d'en faire la vente et la promotion lors du Festival.

**60 % du stock** de produits a été vendu lors de l'évènement. L'entièreté des profits réalisés ont été reversés aux bénéficiaires.

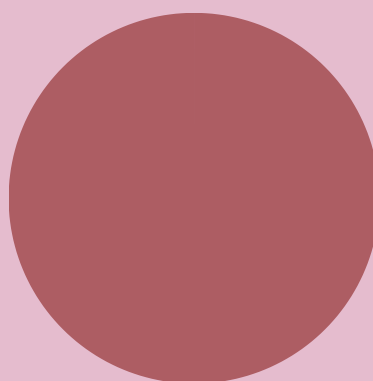
# Bilan et Compte de résultat

du 01 Janvier au 31 Décembre 2022 en Euros



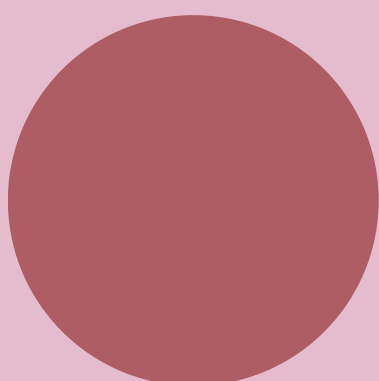
## ACTIF

Banque  
806.01  
Caisse  
5.10  
Stock  
721.17



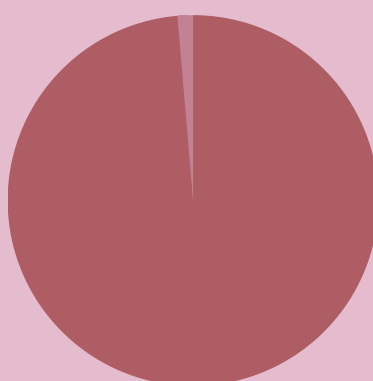
## PASSIF

Profit de l'année  
1,532.28



## CHARGES

Frais Généraux  
694.66



## REVENUS

Donations  
2,196.94  
Cotisations  
30.00

# Prochaines Étapes

## Assurer la pérennité de MWE Luxembourg

Où aller à partir de ce point ? MWE Luxembourg compte revenir plus fort sur les prochaines années grâce une stabilité gagnée au fil du temps.

### 1 Savvy Vavy se poursuit en 2023!

MWE est ravie d'annoncer que le projet Savvy Vavy se poursuit en 2023 en partenariat avec 2 sociétés en cours de création qui commercialiseront les produits des bénéficiaires. L'association agira en tant qu'intermédiaire entre les sociétés lauréates du concours à Madagascar et les entrepreneuses en Europe à toutes les étapes du premier import (commande, transport, marketing).

### 2 Financer les actions

L'association souhaite devenir indépendante de ses donateurs afin d'assurer sa pérennité. Ceci se traduira par des projets rémunérateurs dès 2023 notamment (i) la commercialisation de tote-bags à l'effigie de MWE en partenariat avec les boutiques commercialisant les produits du programme Savvy Vavy et (ii) l'organisation de soirées caritatives.

### 3 Créer un espace d'échange

Le Samedi 28 Janvier 2023, MWE accueillera pour la première fois un moment de partage avec les jeunes filles au pair "JAP" de Madagascar à Luxembourg. Ce sera l'occasion pour les équipes et les JAP de faire connaissance et d'échanger des conseils le tout dans un cadre convivial. Ceci exprime la volonté de l'association de créer un espace d'échange pour les femmes malgaches de la diaspora.

### 4 Grossir les rangs

Afin de toucher plus de bénéficiaires d'ici 2025, il est primordial pour MWE d'élargir la base de ses membres actifs. L'équipe travaille dès à présent à mettre à jour le profil de l'association sur plusieurs plateformes de recrutement luxembourgeoise (job.lu de l'université de Luxembourg, bénévolat.lu de la maison du bénévolat...).

# Remerciements

Malagasy Women Empowerment Luxembourg remercie profondément toutes les personnes qui ont travaillé sans relâche sur les projets mentionnés et les partenaires qui nous ont soutenus.



LADINA YOGA



**Nous vous remercions pour votre soutien continu envers nos efforts pour contribuer à l'élévation des femmes.**